



Lausanne

24 Heures  
1001 Lausanne  
021/ 349 44 44  
www.24heures.ch

Genre de média: Médias imprimés  
Type de média: Presse journ./hebd.  
Tirage: 33'654  
Parution: 6x/semaine

N° de thème: 844.3  
N° d'abonnement: 844003  
Page: 12  
Surface: 15'572 mm<sup>2</sup>

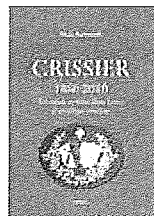
## Un livre raconte la vie à Crissier de 1860 à 2013

**Un natif du village s'est plongé dans son passé via des photos d'archives, des procès-verbaux de Conseils communaux et des souvenirs d'habitants**

Attention à ne pas être pris un cigare à la bouche à la sortie d'une écurie. Gare à ne pas laisser ses volailles se balader à leur guise... Les vieux règlements de Crissier font sourire. Et c'est ce qui a plu à Marc Raimondi, lorsqu'il s'est lancé dans des recherches sur le village où il a vécu les vingt-cinq premières années de sa vie.

«J'ai d'abord cherché des choses sur le Crissier de mon enfance, raconte ce quadragénaire actif dans la sécurité publique. Parce que j'y ai des attaches très fortes.» Il a accédé aux archives communales, qui regorgent d'anecdotes. Il a parlé aux encyclopédies villageoises. Le Crissirois d'origine se prend au jeu et finit par remonter toujours plus loin dans l'histoire de son village. Il s'arrête il y a 150 ans.

Soit avec les premières images de la localité. «On observe que, auparavant, il y avait une vraie distinction entre les communes, et surtout avec Lausanne, à 8 kilomètres. Au fil du temps, tout ça s'est rapproché.» Il y a aussi l'industrialisation du sud, proche de la gare de Renens. Viendra ensuite l'autoroute, qui scinde le territoire entre sud habité et nord cultivé. Cette dernière activité a, comme partout dans la région, laissé du terrain à l'industrialisation. «A Crissier, il ne reste qu'un ou deux paysans et un seul vigneron.» **Cindy Mendicino**

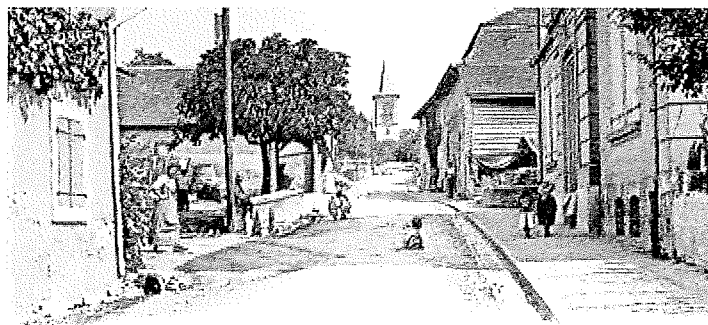


**Crissier, 1860-2010**

Bientôt disponible dans les librairies et auprès du greffe communal, 49 fr. Ed. Slatkine, 288 p.



Découvrez notre galerie photos sur [crissier.24heures.ch](http://crissier.24heures.ch)



Carte postale de la rue d'Yverdon au début du XXe siècle. DR